

Distrito Escolar "Vancouver Public Schools"

Resumen del Presupuesto

Como otros distritos escolares en el estado, nuestro distrito está enfrentando un déficit presupuestario. Estamos enfrentando un déficit de aproximadamente \$35 millones para el próximo año. Estamos solicitándoles a nuestros estudiantes, familias, personal y miembros de la comunidad a darnos sus comentarios al respecto a medida que priorizamos las reducciones necesarias.

Antes de dar recomendaciones específicas, les invitamos a tomarse un tiempo y familiarizarse con el desglose de nuestro presupuesto para tanto los costos relacionados con el personal como gastos para materiales y servicios y otros recursos no relacionados con el personal.

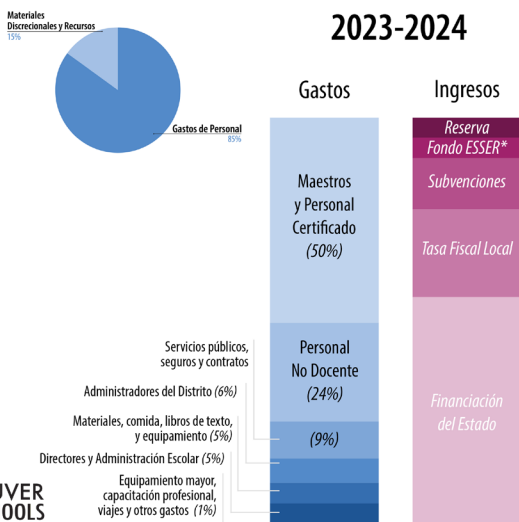
Tome nuestra encuesta



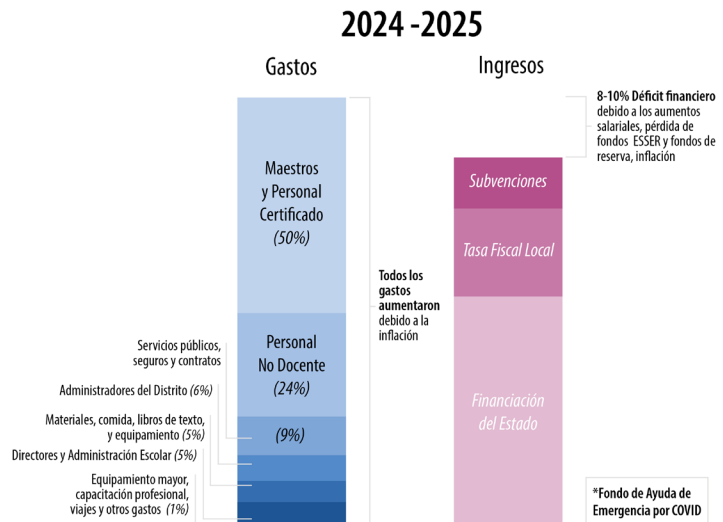
¿Por qué necesitamos hacer reducciones en el presupuesto?

Algunas de nuestras fuentes de ingresos que hemos estado usando para cerrar la diferencia entre gastos e ingresos se están cancelando.

Financiación y Gastos actuales

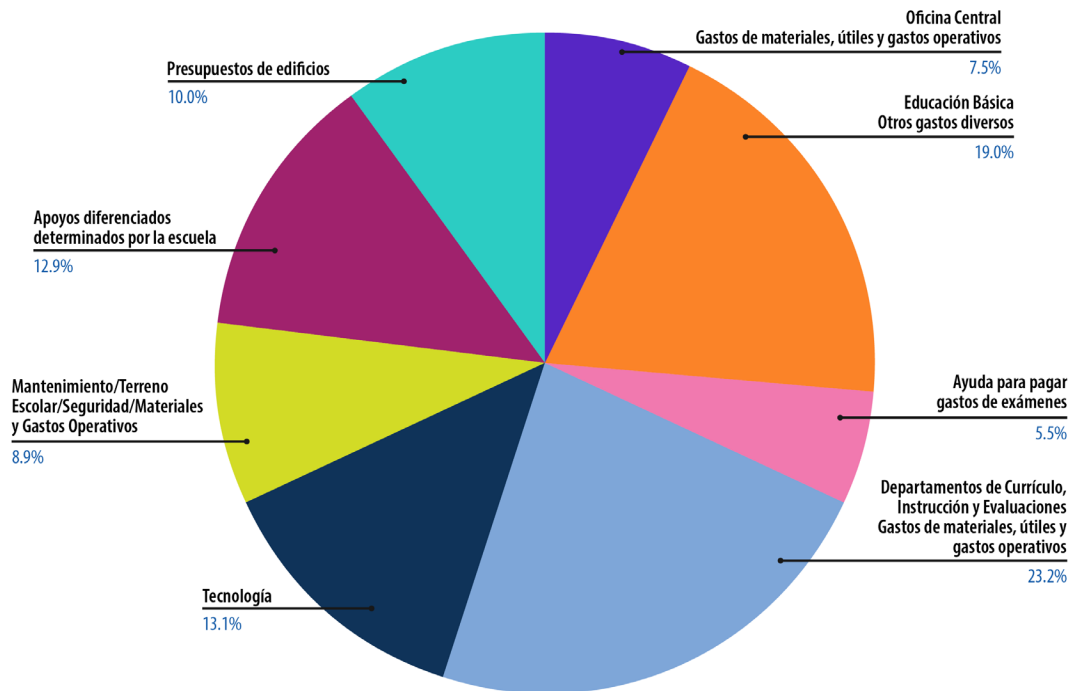


Financiación y Gastos proyectados

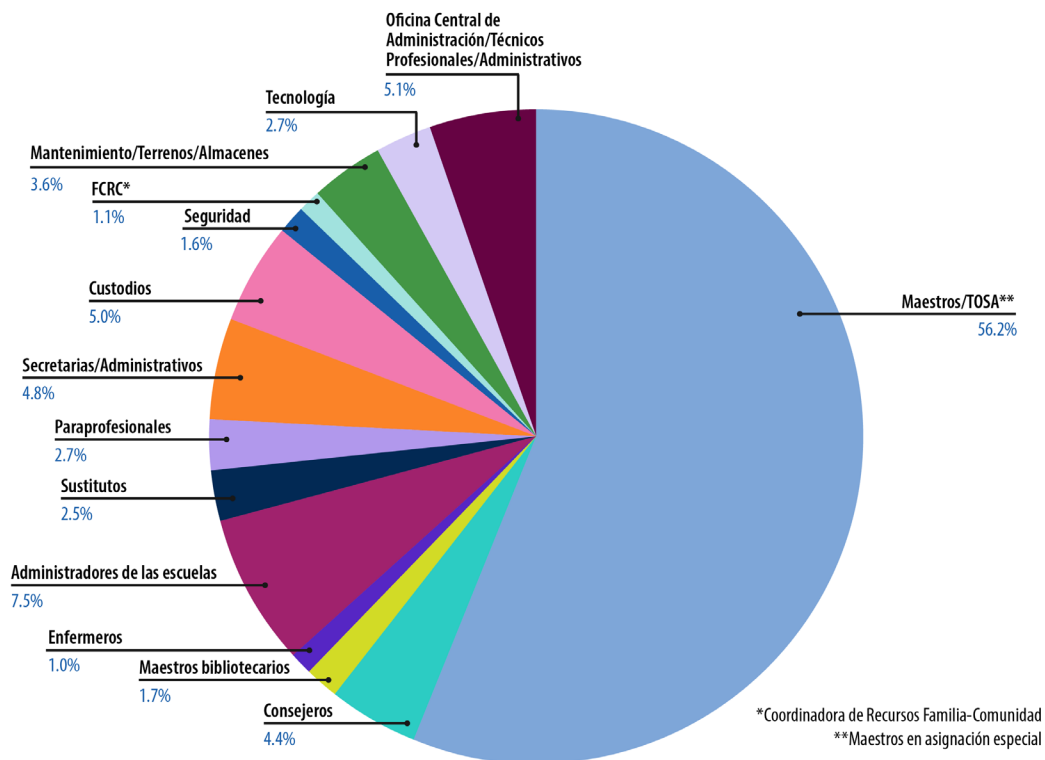


Detalles de nuestro presupuesto

MATERIALES DISCRECIONALES Y RECURSOS



GASTOS DE PERSONAL



Preguntas más frecuentes sobre el presupuesto para el año escolar 2024-25

¿Por qué estamos en esta situación?

- El número de estudiantes que van a la escuela en el Distrito Escolar “Vancouver Public Schools” (VPS, por sus siglas en inglés) ha bajado. Hay más estudiantes graduándose que siendo inscritos en el Kindergarten, por lo que tenemos menos estudiantes.
- Los salarios de los empleados han subido.
- Nuestros gastos de Educación Especial han subido y la financiación que recibimos del gobierno estatal y federal no cubre todos los gastos.
- La inflación ha causado el incremento de gastos y otros costos en años recientes, pero la financiación del estado no ha sido ajustada a los efectos de la inflación.
- Ya no estamos recibiendo fondos federales de ayuda debido al COVID (ESSER, por sus siglas en inglés).
- Estos retos con la financiación escolar están ocurriendo en todo el estado y no únicamente en VPS y más detalles fueron publicados por la agencia educacional local ESD112. Más información en el siguiente enlace: <https://www.esd112.org/schoolfunding/>

Fondos estatales de financiación de salarios de empleados en comparación con la financiación actual – ¿Qué déficits estamos cubriendo a nivel local?

Este [enlace](#) muestra el déficit (la cantidad de fondos que nos faltan) entre la financiación que recibimos del estado y la cantidad de dinero que necesitamos para pagarles a nuestros empleados. También tenemos un déficit en la financiación de educación especial.

ESSER (Fondos de ayuda financiera federal debido al COVID) - ¿En qué nos lo gastamos y por qué?

Este [enlace](#) resume nuevas inversiones que se hicieron cuando fueron disponibles fondos de ESSER. Otros fondos de ESSER se usaron para pagar a personal escolar (maestros, consejeros, custodios, etc).

Aumento de gastos para pago del personal - ¿Qué está subiendo los gastos para el pago del personal?

El seguro médico estatal para el personal originó un aumento de costos. Además, la ley McCleary y un mercado laboral competitivo causaron un aumento de los costos salariales.

Preguntas más frecuentes sobre el presupuesto para el año escolar 2024-25

Parece que hay un exceso de altos cargos en la Oficina de Administración Central - ¿Cuáles son los actuales niveles de empleados de jornada completa en la Oficina Central en comparación con años anteriores?

Hemos reducido el número de empleados y costos en la Oficina Central durante los últimos años. Esta [tabla](#) muestra las tendencias recientes de empleados en la Oficina Central de VPS, junto a los promedios en todo el estado.

Organigrama - ¿Cómo se compara nuestra estructuración administrativa a la de otros distritos?

Es difícil compararlo ya que muchos distritos tienen estructuras y puestos de trabajo muy diferentes que VPS. El organigrama administrativo de VPS se puede encontrar [aquí](#).

¿Podríamos establecer un horario de clases de cuatro días para ahorrar dinero?

Tenemos requisitos de nuestro estado respecto al número de horas y días de enseñanzas que debemos ofrecer. Podríamos cambiar el calendario/horario semanal escolar a horarios diferentes, pero debemos seguir cumpliendo esos requisitos. Es improbable que cualquier cambio al calendario/horario semanal escolar resulte en ahorros significativos.

¿Cómo determinaremos qué reducir?

La Junta de Directores ha indicado a la directiva del distrito de tratar de aplicar recortes similares a todos los grupos de empleados de educación básica. Cuando sea posible, deberían efectuarse recortes menores en grupos de empleados que sirven a estudiantes, entendiéndose que la mayoría de nuestros gastos son para servicios directos a nuestros estudiantes.

¿Quién decidirá lo que será reducido?

La Junta de Directores es la responsable de aprobar el presupuesto final. La directiva de VPS hace recomendaciones a la Junta de Directores respecto al análisis de costos e información recibida de muchas fuentes.

¿Qué prioridades y factores se tomarán en cuenta a la hora de hacer las recomendaciones y decisiones finales?

Estas decisiones serán todas difíciles porque no hay puestos o costos que no estén apoyando directa o indirectamente a estudiantes.

Preguntas más frecuentes sobre el presupuesto para el año escolar 2024-25

¿Por qué no se enfocan en reducir gastos no relacionados con el personal en vez de reducir al personal?

Desafortunadamente, nuestros gastos no permiten que funcione eso. Los salarios y prestaciones sociales componen aproximadamente el 85% de nuestro presupuesto. Casi todo el 15% restante de costos no relacionados con el personal se gasta en artículos esenciales que se necesitan para la seguridad, negocios o en lo que establece la ley estatal.

¿Cuántos miembros del personal emplea VPS que no estén financiados por el presupuesto estatal?

Hay algunas razones por las que hay un déficit de financiación:

- Empleamos más puestos de los que el estado nos dice que necesitamos – por ejemplo, maestros adicionales para reducir el número de estudiantes en el salón y para personal de seguridad.
- El costo actual para pagar el salario y prestaciones sociales para cada puesto cuesta más de lo que nos proveen los fondos estatales.

Nuestro pronóstico del costo total de nuestros niveles de dotación de empleados comparado a lo que el estado financiará el próximo año (basado en suposiciones presupuestarias para el año escolar 2023-24) se encuentra resumido [aquí](#).

¿Cuáles serían los posibles impactos de estas reducciones?

Hemos podido emplear a más personal del que el estado ha estado financiando durante los últimos años. Ya no podemos seguir haciendo esto. Tendremos a menos personal para apoyar a estudiantes. Puede que impacte el número de estudiantes en el salón de clases, programas y servicios generales.

Encuesta a la comunidad del Distrito Escolar de “Vancouver Public Schools” (VPS) sobre prioridades presupuestarias

Tome nuestra encuesta

